

動物病院ニュースレター



2019年6月号

梅雨到来！ 温度・湿度管理は大丈夫？

だんだんと暖かい日が増えてきていますが、梅雨に入ると急に寒くなったりして体温調節がうまくできず体調を崩してしまう人が増えてきます。

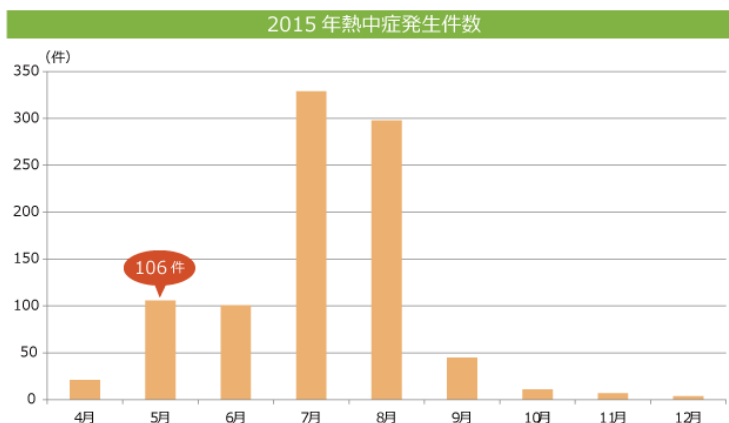
ワンちゃん、猫ちゃんも急な温度変化によって
体調を崩してしまう子もでてきます。
エアコン、除湿などをうまく利用していきましょう！

熱中症に注意してください！

意外と多い5月～6月の熱中症

熱中症にかかるのは「夏」というイメージがありますが、実は5月6月にも意外と多く発生しています。

暑さに体が慣れる前のタイミングなので、特に注意が必要な月になります。



出展：アニコム損害保険株式会社



熱中症になりがちなシーン



1. お散歩中

ワンちゃん、猫ちゃんは心臓の位置が地面に近いので、日差しの照り返し（放射熱）を直接受け、体が熱くなりやすくなります。特に太ったワンちゃんは、体に熱を貯めこみやすいので熱中症になるリスクが高まります。



2. お散歩中のちょっとした待ち時間

お散歩中にちょっとお買い物などをして、ワンちゃんを外で待たせたりしていませんか？ ひなたの気温が 23 度くらいでも、アスファルトなどの放射熱により地表は 33 度になっていたりもします。わずか数分でも、体に熱がこもってしまい、犬にとっては大変危険です。



3. 車での移動や車内での留守番

締め切った社内や、ちょっとだけ窓を開けた車内は高温になってしまい大変危険です。また、車で移動する際にケージに入れることもあると思いますが、エアコンをつけた車内であってもケージは温度が下がりにくくなりケージの中で熱中症になるリスクは注意をしてください。



日ごろの注意ポイント4

1. 温度と湿度の管理

適正温度は 20 度前後、風通しを良くして直射日光が当たらないようにカーテンを閉めるなど工夫をしてください。

2. 水分の補給

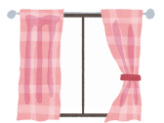
いつでも新鮮なお水を用意しておいてあげましょう。

3. 食事での栄養管理

効果的に栄養が補給できる食事を選んであげましょう

4. 皮膚のケア

定期的シャンプーやトリミングをおこなってください。



少しでも具合が悪そうな場合は、当院へご相談ください！



学べるワンニャン語クイズ



問題1：ハウスを用意したのに、入ろうとしないのはなぜ？（答えはページの下です。）

- ① 閉じ込められちゃう！
- ② 狭いところは嫌だよ～
- ③ 高級感が足りないんだよねえ～



問題2：猫ちゃんはどこから汗をかくでしょうか？（答えはページの下です。）

- ① 舌
- ② 汗をかかない
- ③ 肉球



プチ情報

サクサク感までフィギュアで完全再現

車の下でくつろぐトラネコが完全にエビフライだとネットで話題になり、職人さんがやはり光速でフィギュア化してくれました。

ネットの光速職人芸が光ったネコフライ。ネットでは「シリーズ化したら即ガチャ」「相変わらずの超スピード」など、多くの反響が寄せられています。



出展：<https://gunosy.com/>

答え

問題1：① 本来ハウスは犬が落ち着いて休むことができる場所。しかし、無理やり閉じ込めたり、お仕置きハウスとして利用すると「閉じ込められる場所」「嫌な場所」になってしまいハウスに入るのを嫌がる子になってしまいます。

問題2：③ 猫ちゃんの汗腺は足の裏の肉球にしかありません。また暑いときに汗をかくのではなく、緊張や興奮、焦り、恐怖、怒りなどを感じた時に汗をかきます。

ワンニャン♪クッキング

夏バテ防止、ストレス対策ごはん

枝豆とポークのピシソワーズ風ごはん



<材料> (10kgの成犬1回分)

・豚ひれ肉	60g	・さやいんげん	15g
・枝豆	16g	・アルファルファ	7g
・にんじん	20g	・ごはん	70g
・じゃがいも	30g	・オリーブ油	1g
・パプリカ(黄)	20g	・亜麻仁油	0.2g
		・水	190ml



出展: <http://piyo2014.seesaa.net/>

<手順>

1. 枝豆を分量外の水でやわらかく煮て、さやから豆を出して包丁で細かくたたく
2. じゃがいも、にんじんは小さめのさいの目切りにして、ジャガイモは流水で洗い、水にさらす
3. 豚ひれ肉、パプリカ、さやいんげんはひと口大に切る
4. じゃがいもとにんじんを分量外の水でやわらかく茹でて水を切りボウルに入れてマッシュする
5. フライパンにオリーブ油をひき、豚ひれ肉、パプリカ、さやいんげんを入れて炒める
6. 鍋に水を入れて火にかけ、マッシュしたじゃがいもとにんじん、たたいた枝豆を加えて混ぜ、火を止めてアルファルファを入れ人肌程度に冷ます
7. お皿にごはんを盛り、豚ひれ肉、パプリカ、さやいんげんを乗せ、6を流し入れ、亜麻仁油をかけてできあがり

ダイエット中の猫ちゃんにもおすすめ!

磯の香りごはん



<材料> (3~5kg成猫1日分)

・鶏もも肉(皮なし)	100g	・焼きのり	適量
・キャベツ	10g	・すりごま	小さじ1
・しめじ	1本	・長いも	30g
・おから	大さじ1	・水	50cc



出展: <https://www.sirogohan.com/>

<手順>

1. 鶏もも肉は食べやすい大きさに切る
2. キャベツとしめじはみじん切りにし、長いもはすりおろす
3. 鍋に水を入れ、1とキャベツとしめじを入れて煮る
4. 煮えたら火からおろし、おから、長いも、焼きのり、すりごまをトッピングする

プチ情報

犬が死ぬ前に飼い主から隠れる理由

犬が死ぬ前に、飼い主から隠れるような行動をとることがあるという話。

これは犬だけでなく、猫にも同じような噂が囁かれています。

しかし、なぜ犬は自信が死ぬ前に飼い主から隠れるのでしょうか？

一説では、「飼い主を悲しませないためではないか」とも言われていますが、本当の理由は少々異なるようです。

・「敵に襲われないよう」野生時代の名残

犬は元々野生動物として過ごしてきた歴史があります。現代の人間とともに過ごしている犬もその時代の習性が残っています。例えば、うんちをする際にくるくると回るのも、周囲に敵がいなかどうかを確かめるための習性が残っているためと言われています。

「犬が死ぬ前に隠れる」という行動も、野生時代の名残の1つ。死ぬ間際というのは体力もほとんど残っておらず、敵が襲ってきて戦ったり、逃げたりする気力が残っていません。そのため、野生の犬たちは死ぬ間際に仲間から離れ、1人静かに休める場所を探していたのです。

・弱い所を見られまいとする動物の本能

動物は敵に弱みを見せ、襲われてしまうといった事態を避けるため、基本的に自分の弱さを相手に見せないようにします。他にも犬は集団で行動していた動物のため、仲間に自分の弱った姿を見せたくないというプライドのようなものもあったのでは、と考えられています。

現代では敵に襲われるような状況はありませんので、愛犬には最後まで寄り添い、体を撫でてあげたり、声をかけてあげるなど、愛犬が幸せな気持ちで最期を迎えられるようにしてあげたいものです。



出展：<https://gunosy.com/>

プチ情報

【猫背ってなんだっけ？】気持ちよさそうに眠る猫が話題に！

アフリカにて、ボランティア隊員を務めているTwitterユーザーの@t0miyasuさんの家には、写真のようにニャンコが遊びにやってくることもあるのだそう。

ただ、時にはリラックスしすぎて猫らしからぬ姿で眠ることも（笑）
頭の先から足先までピーンとなってしまうんです！



とみやす @t0miyasu · Mar 13, 2019

自宅のソファで猫が伸びてる確かな幸せを見てください。

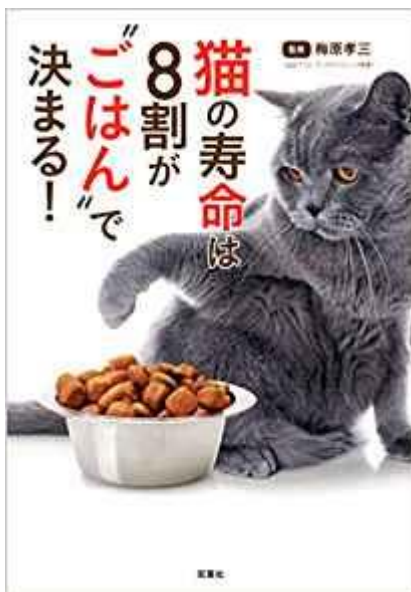


出展：<https://gunosy.com/>

本の広場

猫の寿命は 8 割が“ごはん”で決まる!

(梅原 孝三 監修)



猫ちゃんの栄養とフードの知識が学べる 1 冊。

フードや栄養の解説が半ページ、マンガが半ページになっているので、楽しく学ぶことができます。

なかなか刺激的なタイトルですが、猫の健康と長生きの秘訣はキャットフードにかかっている!

しかし猫を愛する飼い主様ですら、キャットフードについて誤解をしている人が多いようです。

- 刺身 1 切れは、猫にとっての 10 切れ
- 獣医師が教えるキャットフードの選び方

などなど、キャットフードの基本や、選び方、与え方などがマンガ形式でわかりやすく、楽しく学べます。

長く元気でいてもらうために、知っておきたい内容ばかりです。

マンガで楽しく読める一冊です!

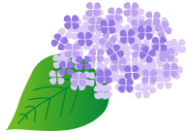
頭の体操コーナー

5月号の解答です。



5	2	3	6	4	8	1	9	7
9	1	4	3	7	5	6	2	8
7	6	8	1	9	2	3	4	5
8	5	9	7	1	4	2	3	6
6	4	7	2	8	3	5	1	9
1	3	2	9	5	6	7	8	4
2	7	6	8	3	9	4	5	1
4	9	1	5	2	7	8	6	3
3	8	5	4	6	1	9	7	2





今月の問題です。



	5				7			4
					1			
		8	6				5	
2			5			1	3	
		9		3	4			
7		1					8	
		6						
1		3	7	6		8		
				8		3		



? ルール

- タテ9列のどの列にも 1~9 の数字がひとつずつはいる。
- ヨコ9列のどの行にも 1~9 の数字がひとつずつはいる。
- 太線で囲まれたタテ3×ヨコ3=9マスの、どの囲いにも 1~9 の数字が一つずつはいる。